

La concertation pour mettre en place de solutions contre les coulées boueuses

Ariane GODEAU
Espace Environnement asbl

Colloque PNPE
« Inondations et coulées boueuses, une fatalité? »
25/09/2017



Comment arriver à une solution durable pour lutter contre les coulées de boue?



Coulée de boue

Événement douloureux

Crispations et mécontentement

Situation tendue

Riverains



Commune

Agriculteurs

Concertation



Espace Environnement

Concertation... Opération délicate

◆ **Climat parfois très tendu entre les parties prenantes**



◆ **Méfiance, reproches**

◆ **Déni du problème ou des responsabilités**

◆ **Solutions proposées parfois dénigrées**

◆ **...**

**Comment passer de « A qui la faute? » à
« Quelles solutions mettre en place? »**

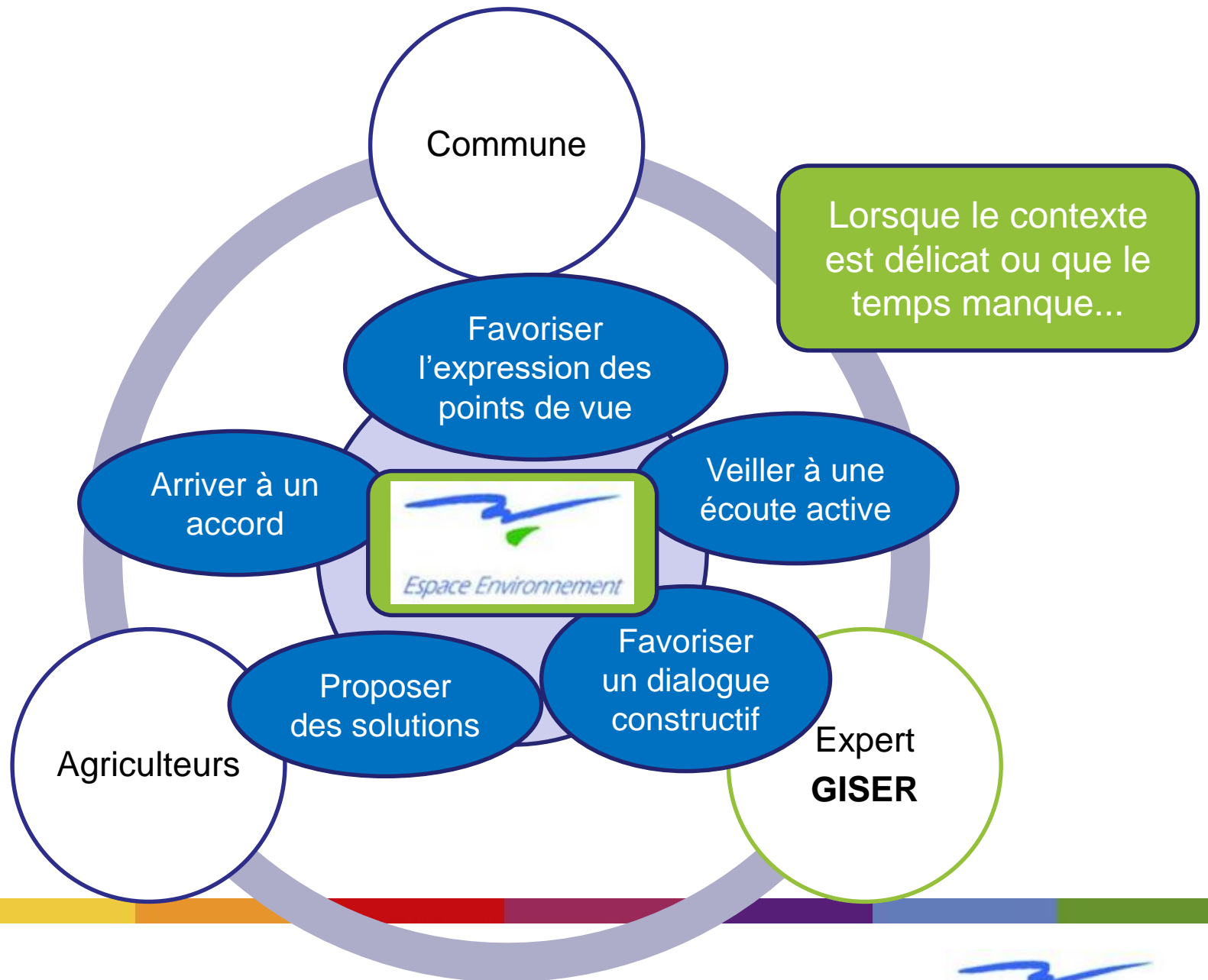
Comment créer un climat de confiance?

Respect des rôles de chacun

- ◆ **Parties prenantes dans la concertation :
commune et agriculteurs**
- ◆ **Expert GISER :**
 - > objectiver la situation
 - > étayer les solutions proposées
 - > donner un retour d'expérience

-> rôle important lors de la concertation !
- ◆ **Facilitateur neutre**





Accompagnement de la concertation à Walhain



- ◆ Espace Environnement asbl : organisme indépendant d'intérêt public, Maison de l'environnement et Maison de l'urbanisme depuis 1987
- ◆ Rôle de facilitateur, tiers neutre pour favoriser le dialogue entre les parties prenantes, avec le soutien de l'expert extérieur.



Concrètement, rôle d'EE :

AVANT la concertation :

- ◆ Synthétiser les informations
- ◆ Informer les parties prenantes : contacts individuels
- ◆ Organiser les rencontres individuelles



PENDANT les réunions de concertation :

- ◆ Modérer et faciliter le dialogue

Concrètement, rôle d'EE :

APRES la concertation :

- ◆ Etablir les CR et les faire valider
- ◆ Aider à la formalisation des accords (conventions)
- ◆ Proposer des supports d'information à destination des riverains et de la population.



Résultats de la concertation

- ◆ Agriculteurs sensibilisés à la problématique;
- ◆ Reconnaissants d'avoir été écoutés;
- ◆ Prise de connaissance des démarches initiées par la commune.
- ◆ Avantages d'une collaboration plus étroite entre les services communaux mis en avant.

Résultats de la concertation

- ◆ Certains aménagements acceptés
- ◆ Certains aménagements pris en charge par DGO1
- ◆ Mais beaucoup de propositions d'aménagements finalement pas été acceptées par les agriculteurs ...
- ◆ Pourquoi? Quels obstacles persistent ?
Comment lever ces obstacles?



Obstacles à l'acceptation des dispositifs anti-érosifs à Walhain

- ◆ Rôle actif d'un agriculteur (grand propriétaire foncier) pour rallier les autres « contre » les propositions d'aménagements anti-érosifs
- ◆ Rôle de meneur axé sur le déni du problème et d'une éventuelle responsabilité
- ◆ Accepter les aménagements = accepter une responsabilité??

Pistes pour prévenir les blocages



- ◆ Avant la concertation :
 - > présence d'un acteur prédominant?
 - > quelle est son attitude face à la problématique?
- ◆ Déminer le terrain avant d'entamer la concertation :
 - > veiller à l'acceptation du problème
 - > montrer la crédibilité des solutions proposées
 - > établir un climat de confiance



Pistes pour prévenir les blocages



- ◆ Rencontres préalables
 - > individuelle et/ou collective
- ◆ Montrer exemples d'aménagements
- ◆ Montrer leur efficacité
- ◆ Faire témoigner d'autres agriculteurs ayant mis en place des aménagements.

Téléchargez notre fiche capitalisation

- ◆ http://www.espace-environnement.be/wp-content/uploads/2017/06/capitalisation_coulees_boueuses.pdf



Titre du projet :	Accompagnement de réunions de concertation pour la mise en place d'aménagements anti-érosifs en milieu rural
Durée :	8 mois [4 mois estimés pour 1 zone / 10 exploitants agricoles]
Date de début :	Mai 2015
Date de fin :	Décembre 2015
Territoire :	Commune de Walhain – 2 zones de dégâts SIGISER
Thématiques :	Environnement – Aménagement du territoire
Axes de travail :	Accompagnement – Concertation
Partenaires :	-
Financeurs :	Wallonie
Contacts :	Véronique FLAMENT (Espace Environnement) : vflament@espace-environnement.be Ariane GODEAU (Espace Environnement) : agodeau@espace-environnement.be

ACCOMPAGNEMENT DE RÉUNIONS DE CONCERTATION POUR LA MISE EN PLACE D'AMÉNAGEMENTS ANTI-ÉROSIFS EN MILIEU RURAL

OBJECTIFS GÉNÉRAUX DU PROJET

Comme de nombreuses communes en Wallonie, la Commune de Walhain, en Brabant wallon, est confrontée à des problèmes récurrents de coulées boueuses,

commune des recommandations de la cellule GISER et la concrétisation d'aménagements sur le terrain.

Ariane GODEAU

agodeau@espace-environnement.be

Tel. : +32 (0)71 509 657

GSM : +32 (0)495 48 33 43

Espace Environnement asbl

rue de Montigny 29

BE-6000 Charleroi

www.espace-environnement.be



Espace Environnement