



Parc naturel  
PLAINES  
DE L'ESCAUT

**GAL**



DES PLAINES  
DE L'ESCAUT



LIÉS  
*par nature!*

# PROGRAMME D'ACTIONS

## 2026

VERS UN NOUVEAU  
PLAN DE GESTION







# EDITO

**2026 constitue une année tout à fait spéciale pour le Parc naturel des Plaines de l'Escaut. Né en... 1996, le PNPE célébrera ses... 30 années d'existence.**

Cet événement sera l'occasion de valoriser le travail mené tout au long de ces années, aux côtés des communes, des acteurs et gestionnaires du territoire, ainsi des forces vives et habitants.

Cette année marquera également la touche finale qui sera posée à l'élaboration du nouveau Projet de territoire du Parc naturel des Plaines de l'Escaut, fixant ainsi ses orientations pour la période 2026-2035. L'élaboration de ce document stratégique est une opportunité de considérer l'évolution des enjeux du territoire et les priorités qui peuvent être données pour des actions concrètes.

Ce travail se fait dans un contexte incertain. D'abord un contexte budgétaire, abordé sous l'angle des économies que mène la Région wallonne. De nombreuses réformes institutionnelles sont également annoncées, qui peuvent avoir des incidences concrètes sur la vie du Parc naturel.

Plus que jamais, une approche collective et solidaire des 13 parcs naturels wallons, avec leur Fédération, prend tout son sens et le PNPE doit y prendre une part active.

2026 sera marquée également par une nouvelle organisation interne qui intègre les principes de la sociocratie et qui mobilise davantage l'équipe à tous les niveaux de l'organisation. Aux côtés d'un Conseil d'administration renouvelé en 2025, et après le passage de témoin de Pierre Wacquier à Charles Déséveaux comme nouveau président du PNPE.

La collaboration avec les communes sera toujours au centre des préoccupations, en particulier en soutenant les communes dans la concrétisation de leur Programme Stratégique Transversal pour lequel le PNPE peut apporter directement des contributions. Ainsi qu'aux côtés des communes qui s'engagent dans un Schéma de Développement Communal, que le Parc naturel se doit d'accompagner.

De nombreux projets se verront entrer dans une phase d'aboutissement importante. Citons, de manière non exhaustive, la création d'une entreprise d'économie sociale autour de la gestion de la nature et des paysages, une Commission citoyenne du patrimoine, un réseau transfrontalier de points-nœuds pédestre, des produits touristiques labellisés dans le cadre de la Charte du tourisme durable, des aménagements en faveur de la biodiversité le long des voiries et dans des bâtiments, un webSIG, le réseau transfrontalier des épicerie et magasins à la ferme, la capitalisation des actions du Groupe d'Agriculteurs en Agroécologie et en matière d'autonomie.

D'autres débutent : Cultiv'Ajuste va déployer une nouvelle approche d'accompagnement des agriculteurs, en grande culture. Et l'« Anobleu » va initier le déploiement d'un nouveau produit touristique fluvestre, autour de l'Escaut et des canaux, permettant par la même occasion d'engager la 1<sup>re</sup> phase de travaux à la Maison du Parc naturel, afin de solutionner ses problèmes de stabilité.

Une année riche, dense, animée comme... la vie du Parc naturel des Plaines de l'Escaut depuis... 30 ans.

*Charles Déséveaux, Président de la Commission de gestion  
Simon Renard, Président du Groupe d'Action Local*





# LE PNPE

## EN QUELQUES CHIFFRES

**1996**

naissance du PNPE

**7**

communes

**73**

villages

**46 500**

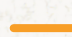
hectares

**102 600**

habitants



 Territoire du GAL des Plaines de l'Escaut

 Parc naturel des Plaines de l'Escaut

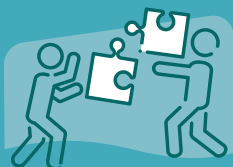




# SOMMAIRE

<b>01</b>	SERVICES GÉNÉRAUX.....	6
<b>02</b>	PATRIMOINE NATUREL ET BIODIVERSITÉ..... > Sites naturels en gestion	10
<b>03</b>	AGRICULTURE DURABLE & CIRCUITS COURTS.....	16
<b>04</b>	AMÉNAGEMENT DURABLE DU TERRITOIRE & PAYSAGE.....	22
<b>05</b>	ANIMATION ET VALORISATION DU TERRITOIRE..... > Circuits de randonnée entretenus par le Parc naturel	24
<b>06</b>	PARC NATUREL EUROPÉEN PLAINES SCARPE-ESCAUT.....	28
<b>07</b>	TROMBINOSCOPE DE L'EQUIPE TECHNIQUE DU PNPE Janvier 2026.....	28
<b>08</b>	GOUVERNANCE PARTAGÉE: STRUCTURATION.....	30
<b>09</b>	COMPOSITION DES ORGANES DE GESTION..... > Assemblée générale de la Commission de gestion du PNPE > Assemblée générale du GAL des Plaines de l'Escaut	32
	ACRONYME.....	36

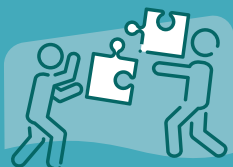




THÉMATIQUES	ACTIONS RÉCURRENTES	ACTIONS 2026
<b>GOUVERNANCE ET ORGANES DE GESTION (COMMISSION DE GESTION, ADAGE, GAL, PNEPSE)</b>	<ul style="list-style-type: none"> <li>- Assemblées générales ordinaires et extraordinaires des 4 structures</li> <li>- Conseils d'administration</li> <li>- Animation et coordination du GAL Plaines de l'Escaut</li> <li>- Relations avec le Pouvoir organisateur (IDETA)</li> <li>- Animation des Commissions et Groupes de travail (cf. les différentes missions)</li> <li>- démarches légales relatives aux différentes structures</li> </ul>	<p><b>&gt; GOUVERNANCE PARTAGÉE</b></p> <ul style="list-style-type: none"> <li>- implémentation d'une nouvelle organisation interne de l'équipe autour d'une gouvernance partagée et d'une reprise des tâches de la direction</li> <li>- accompagnement et mise en oeuvre des outils liés (fonctionnement en cercles, décision par consentement, élections sans candidat...)</li> <li>- articulation des relations «Comité de Coordination/Conseil d'administration»</li> </ul> <p><b>&gt; GAL DES PLAINES DE L'ESCAUT</b></p> <ul style="list-style-type: none"> <li>- suivi administratif et financier des nouveaux projets lancés en 2024 (CALISTA)</li> <li>- création d'un site internet GAL en lien avec le site du PNPE</li> <li>- participation au G21 (Coordinateurs des 21 GAL)</li> <li>- suivi de la stratégie de développement local - Tableau de bord «indicateurs»</li> <li>- valorisation des 10 ans du GAL: organisation d'un événement 2026 «A voir et à manger»</li> <li>- animation de l'équipe Leader ; participation au Réseau Wallon de la nouvelle PAC - Intergals</li> <li>- animation des organes de gestion du GAL</li> </ul> <p><b>&gt; CÉLÉBRATION DES 30 ANS DU PNPE</b></p>
<b>NOUVEAU PLAN DE GESTION 2026-2035</b>		<ul style="list-style-type: none"> <li>- Elaboration finalisée du document sur base du nouveau Vademecum établi par l'Administration</li> <li>- Processus de validation par les Communes, le Pouvoir organisateur et par le Gouvernement wallon</li> <li>- Cérémonie de signature du nouveau Plan de gestion par les partenaires du territoire</li> </ul>
<b>UN TERRITOIRE OUVERT (RÉSEAU, PARTENARIAT INSTITUTIONNEL...)</b>	<ul style="list-style-type: none"> <li>- Participation aux commissions locales de développement rural</li> <li>- Membres d'autres structures (CA et/ou AG): Arrêt 59, asbl Brunehaut valorisation, asbl Cerfontaine, Culture.Wapi, Réseau Idée...</li> <li>- Asbl Wapi 2040: participation au Conseil de développement et groupes de travail</li> <li>- Participation à l'AG des Contrats de rivière Escaut-Lys, Dendre et Haine et groupes de travail</li> <li>- Membre de l'AG de la Maison du Tourisme de Wallonie picarde et participation au Comité technique</li> <li>- Fédération des Parcs naturels de Wallonie: participation aux AG, CA, réunions de directions et groupes de travail</li> <li>- Journées européennes des Parcs naturels de Wallonie</li> <li>- Réseau des Parcs naturels (France, Europarc, parcs transfrontaliers...)</li> </ul>	<ul style="list-style-type: none"> <li>- Participation au groupe de travail de la Fédération des Parcs naturels de Wallonie relatif aux évolutions réglementaires (changement de tutelle, positionnement de l'outil "parc naturel", structure des Plans de gestion, réforme du Décret "parcs naturels"...)</li> </ul>



THÉMATIQUES	ACTIONS RÉCURRENTES	ACTIONS 2026
RESSOURCES HUMAINES ET SERVICE INTERNE POUR LA PRÉVENTION ET LA PROTECTION AU TRAVAIL	<ul style="list-style-type: none"> <li>- Animation, coordination et amélioration continue</li> <li>- Réunions d'équipe plénière, chargés de mission et transfrontalière</li> <li>- Teambuilding</li> <li>- Implémentation de la réglementation en matière de bien-être au travail</li> </ul>	<ul style="list-style-type: none"> <li>- Rédaction d'un Règlement d'Ordre Intérieur (ROI) visant à compléter les dispositions opérationnelles du règlement de travail et à structurer le cadre de la gouvernance partagée.</li> <li>- Suivi de la Réforme APE, et particulièrement les possibles conséquences pour le secteur non marchand CP329.02</li> <li>- Concertation directe des travailleurs: poursuite du programme d'actions de la cellule «Bien-être au travail» - et particulièrement sur l'axe «prévention des risques psychosociaux»</li> <li>- Etablissement d'un plan de formation - politique concertée de formation qui sera introduite au subventionnement du Fonds 4S pour 2026-2028</li> </ul> <p><b>&gt; SERVICE INTERNE POUR LA PRÉVENTION ET LA PROTECTION AU TRAVAIL</b></p> <ul style="list-style-type: none"> <li>- rapport annuel «Bien-Être au travail»</li> <li>- contrôles SECT, inventaires et vérifications réglementaires</li> <li>- réalisation des analyses de risques et formulation des avis à l'employeur</li> <li>- plan global de prévention (quinquénal) et programme d'action (annuel)</li> <li>- information et formation du personnel (matières relevant du bien-être au travail)</li> <li>- espaces bureaux: analyse de risque spécifique acoustique et plan d'action</li> <li>- formation aux 1er secours (recyclage annuel)</li> <li>- formation pour les conseillers en prévention et la personne de confiance (recyclage annuel)</li> <li>- finalisation du dossier relatif à la prévention incendie</li> </ul>
BUDGETS ET COMPTABILITÉ	<ul style="list-style-type: none"> <li>- Opérations comptables</li> <li>- Gestion de l'infrastructure informatique</li> <li>- Obligations comptables et fiscales</li> <li>- Suivi administratif et budgétaire des conventions et/ou subventions</li> <li>- Gestion de la trésorerie</li> <li>- Rédaction et montage de dossiers de demande de financement</li> </ul>	<ul style="list-style-type: none"> <li>- Adaptation de l'outil de gestion comptable aux nouvelles obligations de facturation électronique</li> </ul>



THÉMATIQUES	ACTIONS RÉCURRENTES	ACTIONS 2026
TIC, INFORMATIQUE ET TÉLÉPHONIE	<p>&gt; <b>ADMINISTRATION SYSTÈME, OFFICE 365 ET TÉLÉCOMMUNICATION :</b></p> <ul style="list-style-type: none"> <li>- Gestion des utilisateurs - entrées et sorties du personnel (compte, messagerie, stockage)</li> <li>- Gestion de l'équipement (maintenance, mises à jour, réassort)</li> <li>- Gestion des sites web</li> <li>- Sécurité</li> </ul>	<p>&gt; <b>RENFORCEMENT SUR L'APPLICATION D'UNE MÉTHODE DE MANAGEMENT DE PROJET</b></p> <ul style="list-style-type: none"> <li>- Vulgarisation des principes de la méthode de management de projet PRINCE2</li> <li>- Adaptation de la méthode à notre contexte organisationnel</li> <li>- Modélisation de la méthode dans un flux de travail</li> <li>- Évaluation des solutions numériques pour l'implémentation</li> <li>- Test d'une solution choisie et retour sur expérience</li> <li>- Déploiement de la solution</li> </ul> <p>&gt; <b>GROUPE DE TRAVAIL SUR LE NUMÉRIQUE</b></p> <ul style="list-style-type: none"> <li>- Déterminer les priorités numériques en fonction des projets et des ressources disponibles.</li> <li>- Valider les projets numériques proposés (Intranet, automatisations, outils collaboratifs...).</li> <li>- Suivre les indicateurs d'usage et d'adoption des outils MS365.</li> <li>- Encourager la transversalité et la capitalisation des bonnes pratiques.</li> <li>- Appuyer les actions de formation et d'accompagnement des utilisateurs.</li> </ul> <p>&gt; <b>AMÉLIORATION CONTINUE DES USAGES COLLABORATIFS</b></p> <ul style="list-style-type: none"> <li>- suivi des usages sur les outils mis en place (Intranet, boîtes aux lettres partagées, canaux de communication d'équipe.</li> <li>- modéliser les processus collaboratifs avec la méthode kanban (MS Planner, MS List)</li> <li>- suivi des nouveautés sur les produits numériques dans l'espace de formation et les ateliers: « je renforce ma pratique du numérique »</li> </ul> <p>&gt; <b>MAINTIEN DE LA VIGILANCE SUR LA SÉCURITÉ NUMÉRIQUE</b></p> <ul style="list-style-type: none"> <li>- veiller à la sécurité, la conformité et la pérennité des solutions numériques.</li> <li>- le respect des règles (charte informatique, contrôle technique de l'équipement numérique)</li> </ul> <p>&gt; <b>VEILLE SUR L'INTÉGRATION DE L'IA DANS UN CADRE PROFESSIONNEL</b></p> <p>&gt; <b>RÉSEAU: ÉVOLUTION DE L'ENVIRONNEMENT MS365 DANS LES PARCS NATURELS WALLONS</b></p>







THÉMATIQUES	ACTIONS RÉCURRENTES	ACTIONS 2026
<b>BIODIVERSITÉ EN CARRIÈRE</b>	Mise en oeuvre des plans d'action, monitoring, communication	<ul style="list-style-type: none"><li>- Participation à la révision quinquennale de 9 carrières (validation en cours pour chacune de ces carrières): CCB Gaurain et Neufvilles, Heidelberg Materials Antoing, Holcim Gaurain et Lessines, CUP Lessines, Bierghes et Baileux, CDH Soignies.</li><li>- Mise en œuvre des plans de gestion des zones de grand intérêt biologique sur les implantations CCB, SAGREX et Holcim et autres dépendances de carrières.</li><li>- Accompagnement des travaux sur le nouveau terroir Billefont à Antoing (Sagrex) et participation au comité de riverains.</li></ul>
<b>EQUIPE DE GESTION DE LA NATURE ET DU PAYSAGE</b>	Chantiers annuels d'entretien des sites PNPE ou en convention (fauche avec exportation, taille des lisières, reprofilage de mares, coupe d'arbres, plantation de haies...)	<ul style="list-style-type: none"><li>- Continuer la gestion traditionnelle des sites en convention et son organisation</li><li>- Favoriser les interventions à destination des communes dans le cadre de la procédure In House</li><li>- Valider les gestions rémunérées engagées auprès d'entreprises, d'intercommunales...</li><li>- Poser les bases d'une entreprise d'économie sociale en lien avec le parcours de formation «d'ouvrier polyvalent en gestion des milieux naturels et espaces verts» grâce à l'accompagnement de Propage-S (agence conseil). Cette future EES permettra de répondre à la demande grandissante du terrain pour de la gestion écologique, de fournir une vraie première expérience professionnelle et des opportunités contractuelles aux stagiaires à la fin du parcours et surtout d'assurer la viabilité économique des équipes de gestion par une autoportance financière. Cette EES reposera sur business plan, une étude de marché, des socles de missions/ valeurs, un groupe de travail, l'obtention d'agréments...</li></ul>





THÉMATIQUES	ACTIONS RÉCURRENTES	ACTIONS 2026
<b>AIRES PROTÉGÉES &amp; SITES DE GRAND INTÉRÊT BIOLOGIQUE</b>	<ul style="list-style-type: none"> <li>- Rédaction de demandes de financement pour actions de restauration en Natura 2000 (extension à la Structure Ecologique Principale)</li> <li>- Rédaction de fiches SGIB</li> <li>- Mise à jour de la base de données des sites de grand intérêt biologique (SGIB)</li> <li>- Rédaction de dossiers de reconnaissance et/ou de protection de sites d'importance biologique</li> <li>- Acquisition ou conventionnement des sites d'intérêt biologique</li> </ul>	<ul style="list-style-type: none"> <li>- Si les terrains sont favorables aux batraciens: acquisition ou restauration possible via le fonds RAINNE de Natagora.</li> </ul>
<b>PLAN D'ACTIONS POUR LA FAUNE &amp; LA FLORE</b>	<ul style="list-style-type: none"> <li>- Plan d'actions en faveur d'espèces et d'habitats d'intérêt communautaire: Triton crêté, Murin des marais, Murin à oreilles échancrées, Tadorne de Belon, Hirondelle de rivage ; gestion annuelle des boisements alluviaux, des prairies humides et des pelouses mésophiles (sites PNPE ou en convention)</li> <li>- Plan d'actions en faveur de la faune cavernicole: chauves-souris, hirondelles, Martinet noir, Chevêche d'Athéna, Effraie des Clochers</li> <li>- Plan d'actions en faveur d'autres espèces patrimoniales: Petit Gravelot, Crapaud calamite, Salamandre terrestre, Léopard vivipare, Martin pêcheur, Lérot, Muscardin, Couleuvre à collier, Couleuvre coronelle, Chabot, Echiquier, pollinisateurs...</li> <li>- Plan d'actions en faveur des oiseaux des plaines agricoles (Vanneau huppé, Perdrix grise, Alouette des champs,...)</li> </ul>	<ul style="list-style-type: none"> <li>- Suite à l'étude de 2025, mise en oeuvre des aménagements visant l'amélioration des conditions d'accueil de chauves-souris dans le contexte de cavités associées au bâti.</li> <li>- 3<sup>e</sup> année de lâcher de juvéniles de Couleuvre coronelle sur le territoire du PNPE ; dérogation obtenue en octobre 2023. Monitoring à assurer de mars à octobre 2026.</li> <li>- Rédaction d'une demande de dérogation pour la réintroduction de l'Alyte accoucheur dans le bassin carrier.</li> <li>- Rédaction d'une demande de dérogation pour l'introduction du Crapaud calamite au sein d'une sablière ayant fait l'objet de restauration de mares temporaires.</li> <li>- Phase opérationnelle du projet Interreg «Cap Biodiversité» (lancement en avril 2024) avec 3 autres opérateurs: PNRSE, GON et CNB ; «CAP» pour Connaître, Aimer et Protéger: améliorer les connaissances sur le territoire transfrontalier, sensibiliser le grand public, les administrations et les élus, mise en oeuvre d'actions concrètes en faveur de la biodiversité (en particulier dans les bâtiments).</li> <li>- Développement du réseau nichoirs et inventaires associés: hirondelles, Martinet noir, Chevêche, Effraie, chauves-souris...</li> <li>- Inventaire en mars/avril 2026 de la Grenouille rousse (espèce pionnière en déclin) sur l'ensemble du territoire, en collaboration avec le groupe Rainne de Natagora.</li> <li>- Phase opérationnelle du projet Leader «Voiries et Biodiversité» (2024-2027).</li> <li>- Poursuite des études menées en 2024 sur le Putois d'Europe et le Léopard vivipare.</li> </ul>



THÉMATIQUES	ACTIONS RÉCURRENTES	ACTIONS 2026
<b>PRÉSERVATION ET VALORISATION DES ZONES HUMIDES, PLANS ET COURS D'EAU</b>	Gestion des milieux naturels humides en propriété ou convention	<ul style="list-style-type: none"> <li>- Gestion écologique des zones humides reprises au sein des Parcs d'activités économiques gérés par IDETA.</li> <li>- Trame bleue: diagnostics et récolte des données en vue d'enrichir la cartographie du réseau écologique local.</li> <li>- Inventaire du Martin-Pêcheur et des odonates de rivière sur les tronçons PNPE du bassin suivi par le Contrat de Rivière Haine.</li> </ul>
<b>TRAME VERTE, BLEUE ET NOIRE</b>	<ul style="list-style-type: none"> <li>- Rapport d'étude d'impact sur les faune /flore/habitats</li> <li>- Recommandations, mesures compensatoires...</li> <li>- Accompagnement des communes dans le cadre du programme "BiodiverCité" et autres appels à projets</li> </ul>	<ul style="list-style-type: none"> <li>- Bio Monitoring des passages dans les crapauducs à Bernissart et propositions d'améliorations du dispositifs à destination du SPW</li> <li>- Mise à jour du webgis affichant la carte du réseau écologique local du PNPE.</li> <li>- Suivi biologique des nouveaux habitats créés (zones humides, mares...) par le Castor d'Europe.</li> </ul>
<b>PATRIMOINE ARBORÉ (HAIES, SAULES TÊTARDS, VERGERS...)</b>	<ul style="list-style-type: none"> <li>- Distribution de perches de saules, tailles et plantations</li> <li>- Distribution de branches de saules pour création de structures végétales en saule vivant</li> <li>- Formation à la taille des fruitiers et sensibilisation aux vergers hautes-tiges.</li> <li>- Dossiers de subvention à la plantation</li> </ul>	<ul style="list-style-type: none"> <li>- Fin du projet Taill'haies (année 3) et étude des perspectives</li> <li>- Accompagnement des communes dans le cadre du droit de tirage octroyé par la Région Wallonne.</li> <li>- Formation à la taille des fruits destinée aux agriculteurs dans la perspective de création d'une filière «fruits»</li> </ul>
<b>LUTTE CONTRE LES ESPÈCES INVASIVES</b>	<ul style="list-style-type: none"> <li>- Poursuite des chantiers de gestion</li> <li>- Chantiers expérimentaux</li> <li>- Chantiers en collaboration avec le SPW: Balsamine de l'Himalaya, Berce du Caucase, Erable à feuilles de vigne, Renouée du Japon</li> </ul>	<ul style="list-style-type: none"> <li>- Etude sur le Raton-laveur en vue d'un plan d'action à mettre en oeuvre dans la perspective d'une extension de ses populations au territoire du PNPE.</li> <li>- Rédaction d'une fiche d'information à destination du grand public, des gestionnaires et des communes sur le Frelon asiatique.</li> </ul>





THÉMATIQUES	ACTIONS RÉCURRENTES	ACTIONS 2026
<b>RÉSEAU DES ECO-JARDINS ET GESTION DIFFÉRENCIÉE</b>	<ul style="list-style-type: none"> <li>- Structuration et animation du réseau</li> <li>- Accompagnement des communes et autres collectivités</li> </ul>	<ul style="list-style-type: none"> <li>- Soutien à des collectifs pour des actions concrètes en faveur de la biodiversité.</li> <li>- Poursuite de la formation et de la coordination d'ambassadeurs volontaires pour la visite d'éco-jardins.</li> <li>- Création de nouveaux éco-jardins témoins.</li> <li>- Poursuite de la dynamisation du réseau des Eco-jardins via l'organisation de formations, ateliers, conférences, weekend Tous au jardin...</li> <li>- Poursuite du développement du réseau «Refuges Faune Sauvage» qui reprendra des espaces verts aménagés pour accueillir des groupes scolaires ou tout visiteur curieux de nature, tout en gardant leur naturalité avec aménagements suivants: plantation de haies et d'arbres à tailler en têtard, pose de niohirs, prés fleuris, talus sableux favorables aux hyménoptères, creusement de mares, pierriers et murets.</li> <li>- Poursuite de la sensibilisation du public sur les techniques de gestion différenciée (rédaction de fiches techniques, tenue de stands, conférence, atelier...).</li> <li>- Poursuite éventuelle d'une collaboration avec No Télé et Ipalle pour une saison 3 des émissions «Mon jardin c'est le pieds» (Zéro déchet).</li> </ul>
<b>ANIMATION D'UN RÉSEAU DE NATURALISTES EXPÉRIMENTÉS ET DÉBUTANTS, AINSI QUE D'HABITANTS (OBSERVATOIRE DE LA BIODIVERSITÉ)</b>	<ul style="list-style-type: none"> <li>- Observatoire Biodiversité: inventaires sur le périmètre Your Nature et sur tous les sites gérés par le PNPE</li> <li>- Suivi participatif des effectifs de Grand duc d'Europe</li> <li>- GT Hirondelles / - GT Syrphes</li> <li>- GT Bryophytes / - GT Salamandres</li> <li>- Encodage et valorisation des données biologiques. Inventaires régionaux (1 chaîne de points d'écoute, espèces prioritaires odonates, atlas oiseaux nicheurs européens)</li> <li>- GT Amphibiens: constitution d'un réseau de bénévoles pour identifier les secteurs problématiques et organiser les opérations de sauvetages en période de migration</li> <li>- GT Chevêche: inventaires et pose de niohirs</li> <li>- Calendrier annuel de sorties tout public</li> </ul>	<ul style="list-style-type: none"> <li>- Dans le cadre du projet Cap Biodiversité, animation de groupes de travail: <ul style="list-style-type: none"> <li>GT reptiles à relancer,</li> <li>GT Malacofaune, GT Amphibiens, GT Hirondelles,</li> <li>GT Chiroptères, GT Abeilles/Syrphes,</li> <li>GT odonates, GT Mammifères à relancer,</li> <li>GT Botanique, GT Orthoptères à créer...</li> </ul> </li> <li>Ce projet vise à lancer des inventaires scientifiques et participatifs et d'obtenir davantage de données biologiques pertinentes en vue d'alimenter les plans d'actions en faveur de la nature. Les sites sélectionnés ont des enjeux de protection, de conservation ou de restauration de la nature à haut intérêt biologique.</li> <li>- Soutien d'experts naturalistes aux divers projets en cours (Biodiversité en carrière, Voiries et Biodiversité, inventaires Martin-pêcheur et odonates de rivière sur le bassin de la Haine, Couleuvre coronelle, Putois d'Europe, espèces exotiques invasives (Raton-laveur notamment), réseau niohirs...</li> <li>Renforcement de la compétence liée à la détection de la faune par la bio-acoustique: orthoptères, chauves-souris, Muscardin...</li> <li>Inventaires à prioriser sur les sites ayant fait l'objet de restauration importante dans le cadre du projet «Aires protégées»: marais de Pommeroeul, Pic au vent à Tournai, Prés d'Amour à Warchin, Grande Mer à Vaulx, Rieu de la Calonne à Wiers...</li> </ul>



# SITES NATURELS EN GESTION

## > COMMUNE D'ANTOING

ANTOING	Terril Billemont	Heidelberg Materials
ANTOING	Friche de la carrière d'Antoing, Terril Grand Fontaine et en fond de fosse	Heidelberg Materials
BRUYELLE	Four Couteau	Particulier
MAUBRAY	Zone sud Your Nature	Your Nature SA
MAUBRAY	Ancienne sablière Wienerberger	Wienerberger, Your Nature, HE Condorcet, bagueur
MAUBRAY	Talus de Bitremont	SPW-MI
PÉRONNES ET BRUYELLE	Coupure de Péronnes	Particulier
PÉRONNES	Marais de Bruyelle	Particulier
PÉRONNES	Pré humide du Grand Large de Péronnes	SPW-MI

## > COMMUNE DE BELŒIL

BASECLES	Ravel Basècles-Ramegnies	Commune de Belœil
GRANDGLISE	Ancien camping Roche Rouge	Commune de Belœil
GRANDGLISE	Pelouse de la Nationale 505	SPW-MI et DEMNA
QUEVAUCAMPS	Grande mare de Quevaucamps	Agriculteur
QUEVAUCAMPS	Verger de la WAPI	Commune de Belœil
QUEVAUCAMPS	Verger du cimetière	Commune de Belœil
QUEVAUCAMPS	Drève Ninove	Commune de Belœil et Particulier
RAMEGNIES	Mare et bois du Château de Ramegnies	Particulier
WADELINCOURT	RN de Wadelincourt	Site PNPE / CNB
THUMAIDE	Bord de route du Bas Coron	Commune de Belœil et Particulier

## > COMMUNE DE BERNISSART

BLATON	Prés du Pont de pierre	IPALLE
BLATON	Ancienne assiette du canal	Commune de Bernissart
BLATON	RN Grande Bruyère	SPW-DNF
HARCHIES	Mares du Rivage	SPW-DNF et commune de Bernissart
BERNISSART	Au pied du terril	Particulier
POMMERŒUL	Talus de l'Ecluse de Pommerœul	SPW-MI et DEMNA
POMMERŒUL	Marais Lenfant	Site PNPE et CNB

## > COMMUNE DE BRUNEHAUT

HOLLAIN	Pourri camp	Commune de Brunehaut et Agriculteur
HOLLAIN	Trou de la briqueterie	Site PNPE
HOLLAIN	Zone humide du Rieu des prés	SPW-MI
GUIGNIES	Roselière de Guignies	Particulier
GUIGNIES	Ancienne brasserie	Particulier
JOLLAIN	Bassin d'orage	Infrabel
LAPLAIGNE	Eco-Jardin Témoin - Ancienne sucrerie	
LESDAIN	Eco-Jardin Témoin - Rue des Roses	Particulier
RONGY	Verger et mares	Particulier

## > COMMUNE DE PÉRUWELZ

WIERS	Mare d'Audregnies	Particulier
PÉRUWELZ	Les Chauffours	Particulier
PÉRUWELZ	Terril et mare de la Hurtrie	SPW-MI et commune de Péruwelz
PÉRUWELZ	Friche Casteau	Commune
PÉRUWELZ	Ecole Saint-Charles (cavités pour chiroptères)	Ecole
PÉRUWELZ	Verger de la Poudrière	Particulier
PÉRUWELZ	Bassin, noues et verger Polaris	IDETA
ROUCOURT	RN de la Noire Terre	SPW-DNF
ROUCOURT	Site du Cavin	Commune de Péruwelz
WASMES-A-B	Pré de Wasmes	Agriculteur
WIERS	Mégaphorbiaie Farvaque Bois et mares de Verquesies Bois du Planti Verger du Préau Champs d'Asile Etang du trèfle Les mares Demasy Zone humide du Rieu de la Calonne	Particulier Particulier Particulier Particulier Site PNPE Particulier Particulier Site PNPE / Ardenne et Gaume

## > COMMUNE DE RUMES

LA GLANERIE	Zone humide de Bellone	Agriculteur
TAINTIGNIES	Bois du Rufaluche	Site PNPE
TAINTIGNIES	Eco-Jardin témoin Anc Château d'eau	Commune de Rumes
TAINTIGNIES	Bassin des Pélerins	Province de Hainaut, DAFOR et DEMNA,...

## > COMMUNE DE TOURNAI

BARRY	Carrière de Barry (friches et mares)	CCB
BÉCLERS	Butte de Béclers	CCB
BLANDAIN / FROYENNES / MARQUAIN	Trieu du marais (bassins Tournai-ouest 2), bassins du Touquet (Tournai-ouest 3), bassin Tournai-ouest 1	IDETA
CHERCQ	Verger et fours Derasse	Particulier
CHERCQ	Verger Roque du Cornet	Particulier
CHERCQ	Carrière Thorn	CCB
CHERCQ	Friche et fours Thorn	CCB
FROYENNES	Verger des Horizons nouveaux	Commune de Tournai
GAURAIN	Terril de la Baguette	Heidelberg Materials
GAURAIN	Friche et carrières de la Vêlorie	IPALLE
GAURAIN	Bassin Béthomé	CCB
GAURAIN	Carrière du Milieu, bassin, pelouse, terrils	HOLCIM
TOURNAI	Pic au vent	CNB
TOURNAI	Friche de la Citadelle de Tournai	Amis de la Citadelle de Tournai
TOURNAI	Carrière de l'Orient	Commune de Tournai et CNB
VAULX	Les Vignobles	HOLCIM
VAULX	Carrière de la Grande Mer	Ardenne et Gaume, HOLCIM
VAULX	Couture des fours	Commune de Tournai
WARCHIN	Les Prés d'Amour	Province de Hainaut et CNB







# AGRICULTURE DURABLE & CIRCUITS COURTS

# 03

THÉMATIQUES	ORIENTATIONS/DOMAINES D'ACTIONS RÉCURRENTES	ACTIONS 2026
PROTECTION, CONSERVATION, AMÉLIORATION DES SOLS	- Augmenter la matière organique (analyse...) Aller vers plus d'auto-fertilité des sols	<p>Propositions d'analyses de sol gratuites du CARAH : interprétation et conseils pour maintenir ou accéder à un bon taux de matière organique. Interprétation des analyses de sol pour un bon équilibre des cations sur la CEC (méthode Kinsey Albrecht)</p> <p>- Sensibilisation sur les grands leviers permettant une augmentation du contenu en matière organique d'un sol (apport de fumier, présence de prairie dans la rotation, présence de cultures permettant un important retour de matière organique au sol comme le maïs grain, des couverts d'interculture bien développés, un travail du sol réduit).</p> <p>- Intervention de Blaise Duthoit (regenacterre): Quels leviers activer pour aller vers une agriculture régénératrice des sols (23/02/26)</p>
	- Renforcer le lien polyculture-élevage	
	- Maintenir les prairies	
	- Développer les couverts d'interculture	- Evaluation des apports de matière organique (biomasse et apport d'azote) des couverts d'interculture par la méthode MERCI
	- Réduire le travail du sol	<p>&gt; Sensibilisation des agriculteurs à la protection et à l'amélioration de la qualité des sols par un accompagnement individuel et des réunions collectives (soirées de l'agriculture 2025, tour de plaines,...)</p> <p>&gt; Permettre l'échange entre agriculteurs sur des pratiques agricoles bénéfiques pour l'auto-fertilité du sol</p> <p>&gt; Développement de méthodes d'animation : amener le groupe d'agriculteurs à être actifs et à se poser les bonnes questions sur le fonctionnement du sol (cf outil comme la malette écophyto)</p> <p>&gt; Analyse des structures de sol en groupe à l'aide d'outils (grille d'analyse de structure de sol - Agrotransfert)</p>
	- Eviter le tassement	
	- Lutter contre l'érosion et gérer le ruissellement	
	- Améliorer la biodiversité des sols	





THÉMATIQUES	ORIENTATIONS/DOMAINES D'ACTIONS RÉCURRENTES	ACTIONS 2026
MAINTIEN DE L'ÉLEVAGE ET PROMOTION DE L'AUTONOMIE	- Maintenir les prairies	<ul style="list-style-type: none"> <li>&gt; Programmation des tours de pâture: 5 sessions pour discuter des repères liés au pâturage et des thématiques associées (flore, sol, infrastructures liées au pâturage, fertilisation, estimation des quantités de fourrage).</li> <li>&gt; Développer un axe économique à ces tours de pâture pour convaincre d'autres éleveurs</li> <li>&gt; Visiter des fermes pâturantes en France pour élargir le réseau</li> <li>&gt; Newsletter (5 sur l'année) reprenant les repères de pousse des prairies pâturées (flash info herbe)</li> <li>&gt; Animation du réseau whatsapp: «tours de pâture»: Diffusion de vidéos d'intervenant de qualité et leurs résumés sur le réseau whatsapp</li> <li>&gt; Réalisation de capsules vidéo/articles/stories mettant en avant des bonnes pratiques de pâturage diffusées sur les réseaux</li> <li>&gt; Mesure des hauteurs d'herbe chez quelques éleveurs</li> <li>&gt; Intervention de Mathieu Bessière en janvier lors des soirées de l'agriculture: la pâture tournant dynamique: le sol, la plante et l'animal</li> </ul>
	- Renforcer le lien polyculture-élevage	<ul style="list-style-type: none"> <li>&gt; La structure des sols en prairie est également très importante: application de grille de lecture (voir guides agro-transfert)</li> </ul>
	- Mieux gérer les cultures fourragères et diminuer les concentrés	<ul style="list-style-type: none"> <li>&gt; Analyse des comptabilités du BER (CARAH) pour lier le coût de revient des fourrages à leur rendement et leur utilisation d'intrants</li> <li>&gt; Suivi de l'essai saule fourrager au Moulin de la Hunelle en collaboration avec le CARAH.</li> </ul>
	- Favoriser l'efficacité alimentaire de la ration	<ul style="list-style-type: none"> <li>- Travailler sur l'efficacité alimentaire en élevage, sur la réduction du coût alimentaire et les outils pour mieux valoriser ses fourrages.</li> <li>- Organiser des sorties entre éleveurs en étable pour réaliser des diagnostics obsalim</li> </ul>
	- Favoriser les médecines douces	
	- Raisonner la fertilisation	
	- Réduire les produits phytos et favoriser d'autres pratiques	<ul style="list-style-type: none"> <li>&gt; Animation de groupe autour des alternatives aux produits phyto - utilisation de l'outil mission écophyt'eau</li> <li>&gt; Valorisation des deux années d'essais chez les 5 agriculteurs et des essais 2024 et 2025 au CARAH</li> <li>&gt; Soirée de l'agriculture sur la thématique de la réduction des produits phyto, mise en avant du travail du CRA-w: OAD et du travail de nature et progrès: vers une réduction des PPP</li> </ul>



# AGRICULTURE DURABLE & CIRCUITS COURTS

# 03

THÉMATIQUES	ORIENTATIONS/DOMAINES D'ACTIONS RÉCURRENTES	ACTIONS 2026
SOUTIEN ET DÉVELOPPEMENT DES CIRCUITS COURTS	Renforcer la viabilité économique des producteurs notamment en accompagnant les projets de transformation	<ul style="list-style-type: none"> <li>- Animer le réseau «Consommons local» qui reprend tous les acteurs des circuits courts: rencontre avec les nouveaux acteurs, accompagnement des projets de diversification, soutien, communication</li> <li>- Carte des producteurs et guichet (point de contact): mise à jour des données, promotion de l'outil</li> <li>- Création de nouveaux produits locaux ou amélioration organoleptique de produits existants sur base de partenariats producteurs-traiteurs</li> <li>- Création d'une reconnaissance «Territoire de produits d'exception»</li> <li>- Organisation de diners insolites</li> <li>- Assurer le lien avec les acteurs en circuits courts de la Wallonie Picarde, via notamment le Conseil de Politique Alimentaire (CPA)</li> </ul>
	Développer et soutenir les circuits de distribution courts et optimiser leur logistique	<ul style="list-style-type: none"> <li>- Travail sur la logistique des produits locaux: diagnostic et analyse des flux physiques, optimisation des déplacements et de la distribution des produits locaux</li> <li>- Aide à la logistique par la gestion de la «frigonette», une camionnette frigorifique</li> </ul>
	Faciliter l'accès et inciter la vente des produits issus des circuits courts aux consommateurs (B2B/B2C)	<ul style="list-style-type: none"> <li>- Soutenir les épiceries locales et les magasins à la ferme: mise en réseau des gérants et producteurs, valorisation et promotion de ces points de vente</li> <li>- Organisation de formations (marketing, réseaux sociaux...) à destination de producteurs, gérants, porteurs de projet...</li> <li>- Création de boîtes-repas locales»</li> </ul>
	Renforcer le lien et les échanges entre producteurs et consommateurs (B2B/B2C)	<ul style="list-style-type: none"> <li>- Organiser le Mois du Goût (septembre-octobre): un programme d'activités autour de l'alimentation locale</li> <li>- Co-organiser le 20<sup>e</sup> Jury des Fins Gourmets (octobre): un jury de dégustation de produits locaux</li> <li>- Organiser la 7<sup>e</sup> édition du marché des producteurs à La Poudrière (Péruwelz) en juin</li> <li>- Valoriser des surplus de légumes et fruits (issus de professionnels ou de particuliers): organiser des ateliers de récolte, réaliser des ateliers culinaires avec tout public (personnes fragilisées, enfants...)</li> <li>- Maintenir la vitrine de produits locaux de l'Espace Saveurs: vente de produits locaux pour l'accueil touristique</li> </ul>



THÉMATIQUES	ORIENTATIONS/DOMAINES D'ACTIONS RÉCURRENTES	ACTIONS 2026
<b>LA BIODIVERSITÉ COMME ALLIÉE DE L'AGRICULTURE</b>	<ul style="list-style-type: none"> <li>- Développer le maillage écologique en milieu agricole</li> <li>- Réduire les produits phytos</li> <li>- Favoriser les auxiliaires</li> </ul>	<ul style="list-style-type: none"> <li>- Synthèse des bonnes pratiques en vue de limiter les dégâts en zone agricole par les corneilles et sangliers</li> <li>- Diffusion des résultats des deux années d'essais</li> <li>- Inventaire de la biodiversité en prairie et dans des cultures fourragères spécifiques (météils)</li> <li>- Inventaires ornithologiques en prairies</li> </ul>
<b>PROMOTION DU RÔLE SOCIÉTAL DE L'AGRICULTURE</b>	<ul style="list-style-type: none"> <li>- Développer et soutenir l'agriculture sociale</li> <li>- Poursuivre et développer les accueils individuels en ferme</li> <li>- Diversifier les modalités d'accueil et les publics auxquels l'agriculture sociale s'adresse</li> <li>- Renforcer les liens générés au fil des collaborations concrètes entre les partenaires agricoles et sociaux</li> <li>- Développer les liens créés avec les habitants du territoire du GAL, dans un esprit d'inclusivité</li> </ul>	<ul style="list-style-type: none"> <li>- Recherche de nouvelles fermes partenaires et de nouveaux types d'accueillants</li> <li>- Elargissement et renforcement de notre collaboration avec d'autres types de structures sociales (personnes victimes de burn-out ou de dépression, jeunes en difficulté ou en décrochage scolaire, personnes avec problèmes psychiatriques, personnes âgées...)</li> <li>- Développement du concept d'ateliers collectifs chez des agriculteurs et/ou maraîchers du territoire afin de permettre à davantage de bénéficiaires d'aller en ferme, en petits groupes de 2 à 4 personnes</li> <li>- Mise en place des accueils avec hébergement à la ferme en s'appuyant sur l'offre existante afin de répondre à d'autres besoins des bénéficiaires et de leurs familles</li> <li>- Diversification des publics auxquels s'adressent les accueils</li> <li>- Accompagnement des institutions sociales partenaires intéressées dans la mise en place de groupements d'achats de produits locaux, avec l'aide des bénéficiaires et dans le cadre des synergies développées par l'agriculture sociale</li> <li>- Organisation des «Midis de l'Agriculture Sociale», rencontre régulières des membres du réseau d'agriculture sociale, abordant un thème technique concernant les accueils, ou l'organisation des événements du réseau.</li> <li>- Organisation d'un repas convivial rassemblant les partenaires agricoles et sociaux et les bénéficiaires du projet.</li> </ul>
<b>COMMUNICATION POSITIVE SUR L'AGRICULTURE</b>	<ul style="list-style-type: none"> <li>- Sensibiliser le grand public sur le fonctionnement des systèmes agricoles</li> <li>- Sensibiliser le grand public sur l'importance du maintien des prairies</li> <li>- Importance de l'agriculture durable et de l'alimentation durable</li> </ul>	<ul style="list-style-type: none"> <li>&gt; Représentation ouverte au grand public de la pièce «Théâtre de Bottes» au Foyer Socio Culturel d'Antoing le 16/02/2026</li> <li>&gt; Animation à destination des écoles de l'entité sur les rôles joués par les prairies sur le territoire. Animation en deux étapes: (1) livre illustré sur les prairies à lire en classe (2) animation en prairie</li> <li>&gt; Week end du bois et caravane gourmande: animation sur le rôle positif des prairies</li> <li>&gt; Apéro à la ferme: communiquer vers le grand public sur le métier d'agriculteur</li> <li>&gt; Réalisation de capsule vidéo mettant en avant des pratiques agricoles vertueuses</li> <li>&gt; Tour de pâture à destination des étudiants en agronomie</li> <li>&gt; Caravane Gourmande: Stands «agriculture durable et circuits courts»</li> </ul>





# AMÉNAGEMENT DURABLE DU TERRITOIRE & PAYSAGE

# 04

THÉMATIQUES	ACTIONS RÉCURRENTES	ACTIONS 2026
<b>PATRIMOINES RURAUX ET PAYSAGES</b>	<ul style="list-style-type: none"> <li>- Propositions de classement d'arbres remarquables</li> </ul>	<ul style="list-style-type: none"> <li>- Suite propositions classement d'arbres remarquables sur Tournai</li> <li>- Participation au GT relatif au classement des routes pavées de l'entité de Tournai (à élargir sur le GAL (P&amp;PV))</li> </ul>
<b>COMMISSION CITOYENNE DES PATRIMOINES VIVANTS</b>	<ul style="list-style-type: none"> <li>- Propositions de classement d'arbres remarquables</li> </ul>	<ul style="list-style-type: none"> <li>- Rencontres de la Commission Citoyenne des Patrimoines Vivants</li> <li>- Lancement des premiers GT des Patrimoines Vivants</li> <li>- Mise en place du schéma directeur (à confirmer)</li> </ul>
<b>PAYSAGES EN SCÈNE (CHARTRE PAYSAGÈRE)</b>	<ul style="list-style-type: none"> <li>- Rapport de réalisation d'actions liées au Programme d'Actions de la Charte (en ligne)</li> <li>- Suivi de la réalisation des projets définis par les GT des communes</li> <li>- Comité de pilotage - suivi des actions et validation du programme annuel</li> </ul>	<ul style="list-style-type: none"> <li>- Réflexion sur les mises à jour éventuelles liées au nouveau plan de gestion (lancement révision Adesa, ...)</li> <li>- Relation Charte paysagère - Schéma de Développement Territorial (SDT): évaluation des mesures adoptées</li> <li>- Nouvelles fiches de recommandations (habitat léger...)</li> </ul>
<b>PAYSAGES EN CHANTIER (ACTIONS SUR SITES)</b>	<ul style="list-style-type: none"> <li>- Réalisation et/ou validation de schémas de plantation</li> <li>- Animation de réunions internes transversales</li> <li>- Interventions paysagères diverses</li> <li>- Propositions de projets d'aménagement selon décisions communes/ Parc naturel</li> </ul>	<ul style="list-style-type: none"> <li>- Paysages &amp; Patrimoines vivants: Activation de l'action «Land Art»</li> <li>- Activation du droit de tirage aux communes (projets îlots de chaleur, végétalisation) et accompagnement</li> <li>- Recensement des points noirs paysagers du territoire (stage à confirmer)</li> <li>- Révision et mise à jour de l'étude ADESA (PIP, PVR et LVR) dans le cadre de l'élaboration des Schémas de Développement Communaux (SDC)</li> </ul>
<b>ASSISTANCE ARCHITECTURALE ET PAYSAGÈRE</b>	<ul style="list-style-type: none"> <li>- Dossiers d'urbanisme: remise d'avis</li> <li>- Suivi et validation des schémas paysagers issus de permis d'urbanisme.</li> <li>- Accompagnement des acteurs et des habitants</li> <li>- Accompagnement des communes sur base des demandes</li> <li>- Création d'outils</li> <li>- Animation des réunions COMAT (Commission «Aménagement durable du Territoire»)</li> </ul>	<ul style="list-style-type: none"> <li>- Formation CCATM sur le thème du Schéma de développement communal: élaboration d'un scénario basé sur la charte paysagère et ses enjeux.</li> <li>- Intervention à la «journée d'étude interdépartementale sur la qualité architecturale» à Tournai (Organisation Institut Culturel d'Architecture (ICA))</li> <li>- Intervention à la conférence sur le rôle des villages wallons dans le développement du territoire organisée par la Maison de l'Urbanisme «Les plus beaux villages de Wallonie»)</li> <li>- Participation aux Comités d'accompagnement des SDC sur demande des Collèges communaux</li> <li>- Réalisation d'un catalogue d'architecture rurale du territoire (sélection par la ComAT, graphisme et édition numérique)</li> </ul>
<b>OBSERVATOIRES PHOTOGRAPHIQUES LOCAUX DU PAYSAGE</b>	<ul style="list-style-type: none"> <li>- Mise en place et suivi d'observatoires locaux</li> </ul>	<ul style="list-style-type: none"> <li>- Observatoire des projets paysagers (recensement des projets liés à Arbrenkit et nos Saules têtards et divers projets communaux)</li> </ul>



THÉMATIQUES	ACTIONS RÉCURRENTES	ACTIONS 2026
<b>TERRITOIRE EN QUESTIONS (UN TERRITOIRE TOURNÉ VERS L'AVENIR)</b>	<ul style="list-style-type: none"> <li>- Collaborations avec des facultés universitaires (Architecture, paysage, urbanisme)</li> <li>- Organisation de colloques, séminaires...</li> <li>- Participation au «GT inondations Wapi» (volet imperméabilisation et urbanisme)</li> </ul>	<ul style="list-style-type: none"> <li>- Plan de gestion 2026-2035: questionnaire du territoire en matière d'occupation du sol, d'urbanisme, de patrimoine et de paysage</li> <li>- Atelier d'urbanisme avec la faculté Polytechnique de Mons - Section Architecture (à confirmer)</li> </ul>
<b>PAYSAGES REMARQUABLES</b>	<ul style="list-style-type: none"> <li>- Suivi de l'évolution des Périmètres d'intérêt paysager, Points et lignes de vue remarquables</li> </ul>	<ul style="list-style-type: none"> <li>- Mise à jour de l'étude «Paysages remarquables»</li> <li>- Réflexion sur l'intérêt des citoyens et parrainage</li> </ul>
<b>PAYSAGES EN SCÈNE (SENSIBILISATION)</b>	<ul style="list-style-type: none"> <li>- Programme annuel de sorties grand public</li> <li>- "Printemps du Paysage": calendrier à publier</li> <li>- Communication suivie: FB + site "paysagesenscene.be" + Actus</li> <li>- Vistes de villages: activation et suivi</li> </ul>	<ul style="list-style-type: none"> <li>&gt; <b>RECENSEMENT DES PAYSAGES À 360° DU TERRITOIRE</b> (stage à confirmer)</li> <li>&gt; <b>PRINTEMPS DU PAYSAGE</b> (spécial 30 ans)</li> <li>- Actions liées à «Paysages &amp; Patrimoines vivants»</li> <li>- marches des paysages remarquables (parrainage PVR)</li> <li>- Balades «patrimoines vivants» sur base du programme d'actions citoyen</li> <li>- Actions liée au SDC (sensibilisation citoyens)</li> <li>- Conférence sur habitat et SDC</li> <li>- Visites de villages (A voir)</li> <li>- Sorties initiation photos des patrimoines vivants</li> <li>&gt; <b>CRÉATION D'UN JEU DE DÉCOUVERTE DES PAYSAGES DU TERRITOIRE:</b> lancement de l'étude, recherche d'un partenaire.</li> <li>&gt; <b>FINALISATION DU PROJET «LE MIROIR DE SCALDIS»</b> (job étudiant)</li> </ul>
<b>MOBILITÉ</b>		<ul style="list-style-type: none"> <li>- Mise à jour du réseau de mobilité active sur base des nouveaux projets communaux (à voir)</li> </ul>

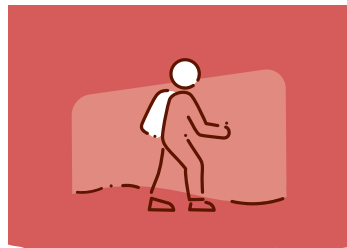


# ANIMATION ET VALORISATION DU TERRITOIRE

# 05

THÉMATIQUES	ACTIONS RÉCURRENTES	ACTIONS 2026
<b>ACTIVITÉS (EXTRA) SCOLAIRES</b>	<ul style="list-style-type: none"> <li>- Offre scolaire: conception et adaptations du programme d'animations, prestations (informations, réservations, prestations, statistiques), communication</li> <li>- Offre "hors temps scolaires" (stages, anniversaires, demandes d'interventions)</li> <li>- Support pédagogique et didactique</li> <li>- Gestion administrative des subventions (demandes, agréments et rapports)</li> <li>- Animation et gestion de l'équipe animation</li> <li>- Veille en matière d'Education relative à l'Environnement (CFWB, Réseau Idée...)</li> </ul>	<ul style="list-style-type: none"> <li>- Poursuite du programme d'animations de base</li> <li>- Création d'une animation liée au nouveau « parcours ludique » en collaboration avec le sculpteur sur bois Félix Mahieu</li> <li>- Suite de l'expérimentation d'une animation à destination des non et mal-voyants</li> <li>- Semaines spéciales (Journées wallonnes de l'eau et Champignons)</li> <li>- Animations aux Jardins partagés de la Roë</li> <li>- Organisation de stages (Sport et nature pour les plus jeunes, Stage créatif en collaboration avec Arrêt 59)</li> <li>- Poursuite des Mercredis de la débrouille, des Mercredis nature créative</li> <li>- Edition d'une nouvelle version du catalogue scolaire 2025-2026 et diffusion,</li> <li>- Insertions sur sites webs et publications: inventaire et développement (Carte prof, Maison du Tourisme de la WAPI...)</li> <li>- Communication avec les écoles, mise en place de canaux spécifiques</li> <li>- Communication spécifique en lien avec les aménagements access-i</li> <li>- Actualisation de la base de données «écoles»</li> </ul>
<b>CITOYENS EN ACTION</b>		
<b>COMMUNICATION TERRITORIALE</b>	<ul style="list-style-type: none"> <li>- Rédaction d'articles pour les bulletins communaux</li> <li>- Rédaction de communiqués de presse + conférences de presse</li> <li>- Création et diffusion de brochures, flyers</li> <li>- Reportages photos et vidéos relatives aux actions du PNPE</li> <li>- Gestion de 200 points de dépôt des publications du PNPE</li> <li>- Rédaction et gestion de la newsletter</li> <li>- Gestion du site internet</li> <li>- Animation des pages FB du PNPE</li> <li>- mail mensuel aux élus</li> </ul>	<ul style="list-style-type: none"> <li>- Valorisation des 30 ans du Parc naturel</li> <li>- Valorisation des 10 ans du GAL</li> <li>- Evénement « À voir et à manger » 2026</li> <li>- Alimentation des réseaux sociaux</li> <li>- Poursuite des portraits vidéo de l'équipe du PNPE (diffusion dans la newsletter et la page FB du Parc naturel)</li> <li>- Création d'un compte Instagram (PNPE)</li> <li>- Achat de nouveaux flags PNPE</li> </ul>
<b>CALENDRIER DES ACTIVITÉS</b>	<ul style="list-style-type: none"> <li>- Organisation et valorisation d'un programme d'activités tout public</li> </ul>	<ul style="list-style-type: none"> <li>- Edition 2026: collecte d'infos chez les collègues et partenaires du territoire, rédaction textes, suivi graphiste, impression (10.000 ex), diffusion (+/- 200 endroits de dépôt)</li> </ul>





THÉMATIQUES	ACTIONS RÉCURRENTES	ACTIONS 2026
<b>TOURISME DURABLE</b>	<ul style="list-style-type: none"> <li>- Entretien des circuits de randonnée</li> <li>- Suivi des Comités techniques de la Maison du Tourisme de la WAPI et de ses projets</li> </ul>	<ul style="list-style-type: none"> <li>- Projet Interreg Anobieu: mise en valeur du patrimoine naturel, culturel et paysager du Parc naturel transfrontalier Européen Plaines Scarpe-Escaut. En connectant les plans d'eau emblématiques (Marais d'Harchies, Grand Large, Étangs d'Amaury et Chabaud-Latour) autour des voies navigables de l'Escaut et du canal de Condé-sur-l'Escaut, ce projet crée une boucle cyclable et pédestre unique de 50km</li> <li>- Promotion et vente des jeux de Salix</li> <li>- Développement d'un réseau de points noeuds pédestre (projet Interreg VI Henriette), finalisation du réseau, balisage (prévu par la Province fin 2026), mise en tourisme du réseau</li> <li>- Mise en place de la Charte Européenne du Tourisme Durable avec les partenaires touristiques du PNPE, notamment au travers d'actions autour de la randonnée</li> </ul>
<b>ESCALE FORESTIÈRE BON-SECOURS</b>	<ul style="list-style-type: none"> <li>- Accueil des visiteurs (accueil, informations, boutique, documentation)</li> <li>- Gestion de l'infrastructure touristique (ressources humaines/accueil, statistiques MT WAPI et CGT, ventes caisses...)</li> <li>- Développement de l'infrastructure touristique</li> <li>- Gestion technique des espaces scénographiques et d'accueil</li> <li>- Développement d'un programme d'activités et d'événements</li> <li>- Communication (Facebook Escale forestière, Instagram, Insertions, relations presse...)</li> <li>- Veille touristique (formations, comités techniques, Commissariat général au Tourisme...)</li> </ul>	<ul style="list-style-type: none"> <li>- Création et diffusion du flyer «Escale forestière 2026» (10.000 ex)</li> <li>- Création et diffusion des flyers spécifiques (Expo, Mercredis de la débrouille et nature créative, WE du bois, ...)</li> <li>- Planning des ressources humaines/accueil 2025 - mise en place et suivi</li> <li>- Nouveau «parcours ludique» en collaboration avec le sculpteur sur bois Félix Mahieu: programmation, organisation, montage, gestion et activités connexes</li> <li>- Edition 2026 du Week-End du Bois: programmation, organisation et réalisation</li> <li>- Activités et événements liés à l'Escale forestière (Visites guidées thématiques et insolites en forêt,...)</li> <li>- Suite des aménagements de l'espace d'accueil de la Maison du Parc naturel</li> <li>- Mise en place d'activités expérientielles (visites et activités originales)</li> <li>- Alimentation de la chaîne Youtube</li> <li>- Mise à jour du Site internet de l'Escale forestière</li> <li>- Alimentation des réseaux sociaux et newsletter</li> <li>- Exploration d'une exploitation de la Pic'Orée en termes de psychomotricité (collaboration)</li> <li>- Projet Interreg Anobieu (requalification et extension de l'espace d'accueil de la Maison du Parc naturel): contribution aux phases de mise en œuvre du dossier et suivi du projet.</li> <li>- Activités spécifiques de valorisation des 30 ans du PNPE</li> <li>- Projet Interreg Mona - Création d'un nudge transfrontalier pour inciter les visiteurs du versant français de la Forêt de Bonsecours de venir à l'Escale Forestière</li> </ul>



## CIRCUITS DE RANDONNÉE

TYPE DE CIRCUIT	NUMÉRO	NOM	DISTANCE KM
PIED	29	La renaissance de la Hétraie	0,5
PIED	30	Le maréchal de Croy	3
PIED	31	L'avenue de l'hermitage	3
PIED	33	Les pépinières de Lesdain	6
PIED	34	La Chapelle de la Bonne Mort	6
PIED	35	Le Pays blanc	11
PIED	41	Les jardins paysagers	3
PIED	42	La coupure de Bléharies	1, 3,5 et 5
PIED	43	Le pays des Mâchons	4
PIED	48	Crêtes à Cayaux	6
PIED	49	Rau de Rufaluche	12
VTT	4	Bon-Secours	12
VTT	16	Les deux canaux	13
VTT	17	La déroderie	12
VTT	20	Les marais de Laplaigne	15
VTT	21	Transfrontalier de la Vergne	19
VTT	22	Le Croncq Clocher	19
VTT	23	Sur les traces du diamant noir	11





THÉMATIQUES	ACTIONS 2026
<b>STRUCTURATION DU PARC NATUREL EUROPÉEN PLAINES SCARPE-ESCAUT ET COORDINATION TRANSFRONTALIÈRE</b>	<p><b>&gt; ANIMATION INSTITUTIONNELLE</b></p> <ul style="list-style-type: none"> <li>- Organisation annuelle des vœux transfrontaliers</li> <li>- Organisation de 3 assemblées générales par an</li> <li>- Organisation des réunions du bureau transfrontalier</li> <li>- Actualisation des représentants</li> </ul> <p><b>&gt; ANIMATION DE L'ÉQUIPE</b></p> <ul style="list-style-type: none"> <li>- Organisation d'une journée annuelle d'équipe transfrontalière</li> <li>- Coordination des rdv thématiques transfrontaliers</li> <li>- Rencontre des binômes transfrontaliers</li> </ul> <p><b>&gt; ORGANISATION D'UN ATELIER «HORS LES MURS»</b></p> <p>Des collectifs d'étudiants d'au moins 2 formations d'enseignement supérieur de disciplines différentes (urbanisme, paysage, sociologie, écologie, architecture, agronomie, management du tourisme, sciences politiques...) vont à la rencontre des acteurs et des problématiques locales, afin d'imaginer des pistes d'actions au service des élus et de leurs partenaires.</p>
<b>RENFORCEMENT DE LA VISIBILITÉ DU PARC EUROPÉEN ET SON POSITIONNEMENT</b>	<p><b>&gt; RENFORCER LE TRAVAIL EN RÉSEAU ET LA DYNAMIQUE PARTENARIALE</b></p> <ul style="list-style-type: none"> <li>- Participation aux événements des partenaires (EUROPARC, MOT, Fédérations des Parcs naturels de France et de Wallonie...)</li> <li>- Prises de contact et rencontres d'organisations et personnes clefs, dont notamment la Région des Hauts de France et la Région wallonne</li> <li>- Suivi, coordination et concertation avec des partenaires techniques sur des thématiques et enjeux locaux</li> </ul> <p><b>&gt; COMMUNICATION</b></p> <ul style="list-style-type: none"> <li>- Diffusion de la stratégie du GECT</li> <li>- Valorisation des actions à dimension transfrontalière (animation du wiki du GECT, coordination de la conception d'outils de communication...)</li> </ul>



THÉMATIQUES	ACTIONS 2026
<p><b>COORDINATION D'UNE APPROCHE TRANSVERSALE DU TERRITOIRE TRANSFRONTALIER</b></p>	<p><b>&gt; PATRIMOINE NATUREL</b></p> <ul style="list-style-type: none"> <li>- Animation du réseau Eco-jardins et mobilisation autour de l'opération Tous au Jardin!</li> <li>- Suivi et valorisation des actions Interreg VI - Cap biodiversité: réalisation d'inventaires transfrontaliers et renforcement de la trame grise</li> <li>- Formation à la taille de fruitiers</li> </ul> <p><b>&gt; CIRCUITS COURTS</b></p> <ul style="list-style-type: none"> <li>- Mise à jour de la carte des acteurs en circuits courts</li> <li>- Transformation et les ateliers partagés: suivi du dépôt du micro-projet Interreg</li> <li>- Epicerie et magasins à la ferme: promotion du réseau, formations, boîtes-repas... dans le cadre du micro-projet PREM'SE (Produits Réseau des Epicerie et Magasins à la ferme Scarpe-Escaut)</li> <li>- 20<sup>e</sup> édition du Jury des Fins Gourmets</li> </ul> <p><b>&gt; AGRICULTURE - PROJET «CULTIV'AJUSTE»</b></p> <ul style="list-style-type: none"> <li>- Sensibilisation des agriculteurs à la protection et à l'amélioration de la qualité des sols par un accompagnement individuel et des réunions collectives</li> <li>- Permettre l'échange entre agriculteurs sur des pratiques agricoles bénéfiques pour l'auto-fertilité du sol</li> <li>- Développement de méthodes d'animation : amener le groupe d'agriculteurs à être actifs et à se poser les bonnes questions sur le fonctionnement du sol</li> <li>- Analyse des structures de sol en groupe à l'aide d'outils (grille d'analyse de structure de sol - Agrotransfert)</li> </ul> <p><b>&gt; MICRO-PROJET «PRATIC»</b></p> <ul style="list-style-type: none"> <li>- Suivi de la mise en place du WEBSIG transfrontalier (projet PRATIC - INTERREG VI) Le projet vise à développer un Websig permettant de visualiser des données cartographiques du territoire transfrontaliers. Les 1<sup>res</sup> données aborderont les bonnes pratiques en matière de développement durable.</li> </ul> <p><b>&gt; TOURISME DURABLE</b></p> <ul style="list-style-type: none"> <li>- Suivi projet MONA: nudge pour l'Escale forestière</li> <li>- Suivi du projet Anobleu Le projet vise à valoriser un tourisme transfrontalier autour des voies d'eau, milieux et forêts humides autour d'une boucle structurante formée par l'Escaut, le Canal Nimy-Blaton-Péronnes et le Canal de Mons.</li> <li>- Projet Henriette: réseau en transfrontalier, conception de produits touristiques transfrontaliers sur base de ce réseau</li> <li>- Parlement des sports de nature organisé en transfrontalier en 2026</li> </ul>
<p><b>RENOUVELLEMENT DES DOCUMENTS STRATÉGIQUES DES DEUX PARCS</b></p>	<ul style="list-style-type: none"> <li>- Rédaction et relecture du Plan Parc et des mesures liées à la Charte</li> <li>- Mise en cohérence entre les deux documents directeurs</li> </ul>



# TROMBINOSCOPE

## ÉQUIPE TECHNIQUE DU PNE

> JANVIER 2026

# 07

### PATRIMOINE NATUREL ET BIODIVERSITÉ



**Sabrina MARI**  
Chargée de Projet  
Réseau des éco-jardins  
& gestion différenciée.



**Joséphine Martin**  
Chargée de Projet  
Patrimoine naturel  
& Biodiversité



**Nicolas HANOCQ**  
Chargé de Projet  
Patrimoine naturel  
& Biodiversité  
Coordinateur de l'équipe  
de gestion de la nature  
& du paysage



**Arthur Herinckx**  
Chargé de projets  
CAP Biodiversité (Interreg)



**Madeleine Bouquelle**  
Chargée de Projet  
Voieries et biodiversité (GAL)

### ANIMATION & VALORISATION DU TERRITOIRE



**Kevin STEL**  
Chargé de Projet  
Valorisation de l'Escale forestière



**Sandrine PERMANNE**  
Agent d'accueil  
& Animatrice



**Nicolas SAVAËTE**  
Chargé de projets  
Communication

**Benoît GAUQUIE**  
Chargé de mission  
Patrimoine naturel  
& biodiversité



**Pierre DELCAMPRE**  
Chargé de mission  
Animation & Valorisation du territoire  
Adjoint à la direction Coordinateur du GAL



**Valérie VANOUDEWATER**  
Chargée de mission  
Animation & Valorisation du territoire  
Communication territoriale  
et Tourisme durable



### SERVICES GÉNÉRAUX



**Joris ZENONI**  
Chargé de Projet  
Technologies de l'information  
& de la communication



**Cathy CHRISTIAENS**  
Entretien



**Caroline HERPOEL**  
Secrétaire



**Charlotte MAGEIN**  
Assistante gestion financière



**Anne-Lise ZÉNONI**  
Chargée de mission  
Gestion financière  
& administrative  
Ressources humaines





## AGRICULTURE DURABLE & CIRCUITS COURTS



**Audrey POLARD**  
Chargée de Projet  
Autonomie et agroécologie



**En cours de remplacement**  
Chargé de Projet  
Agriculture sociale (GAL)



**Lucie VERHELLEN**  
Chargée de Projet  
Circuits courts (GAL)



**Marie-Hélène DURDU**  
Chargée de Projet Variante  
Protection et amélioration des sols



**Véronique MONNART**  
Référente sociale  
Agriculture sociale (GAL)



**Daniel BRAGARD**  
Chargé de mission  
Aménagement durable  
du territoire & paysage

## AMÉNAGEMENT DURABLE DU TERRITOIRE & PAYSAGE



**Chloé Mauterlé**  
Chargée de projet  
Paysages et Patrimoines vivants (GAL)

## SIPP



**Pierre DELCAMBRE**  
Conseiller en prévention



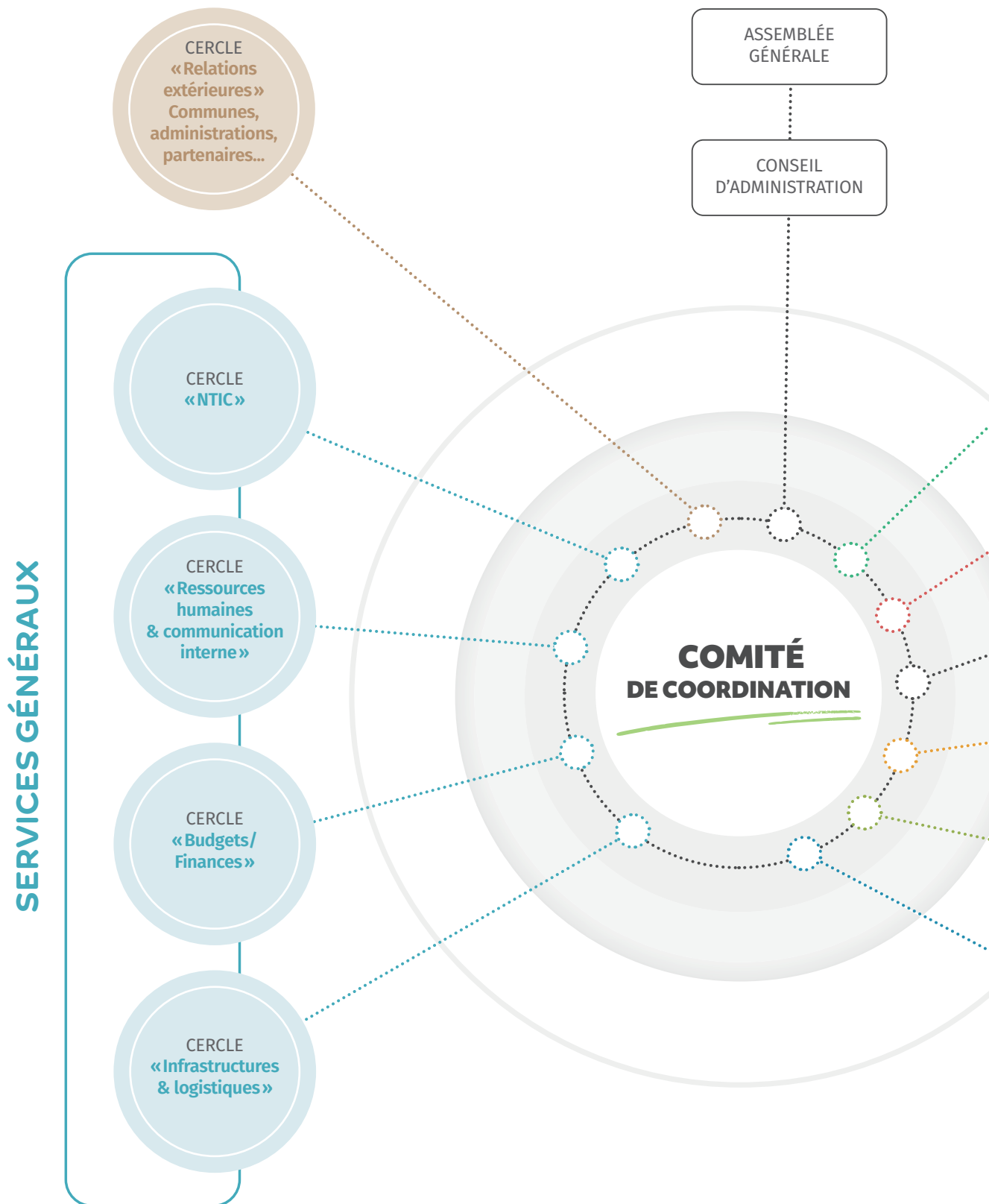
**Anne-Lise ZÉNONI**  
Personne de confiance

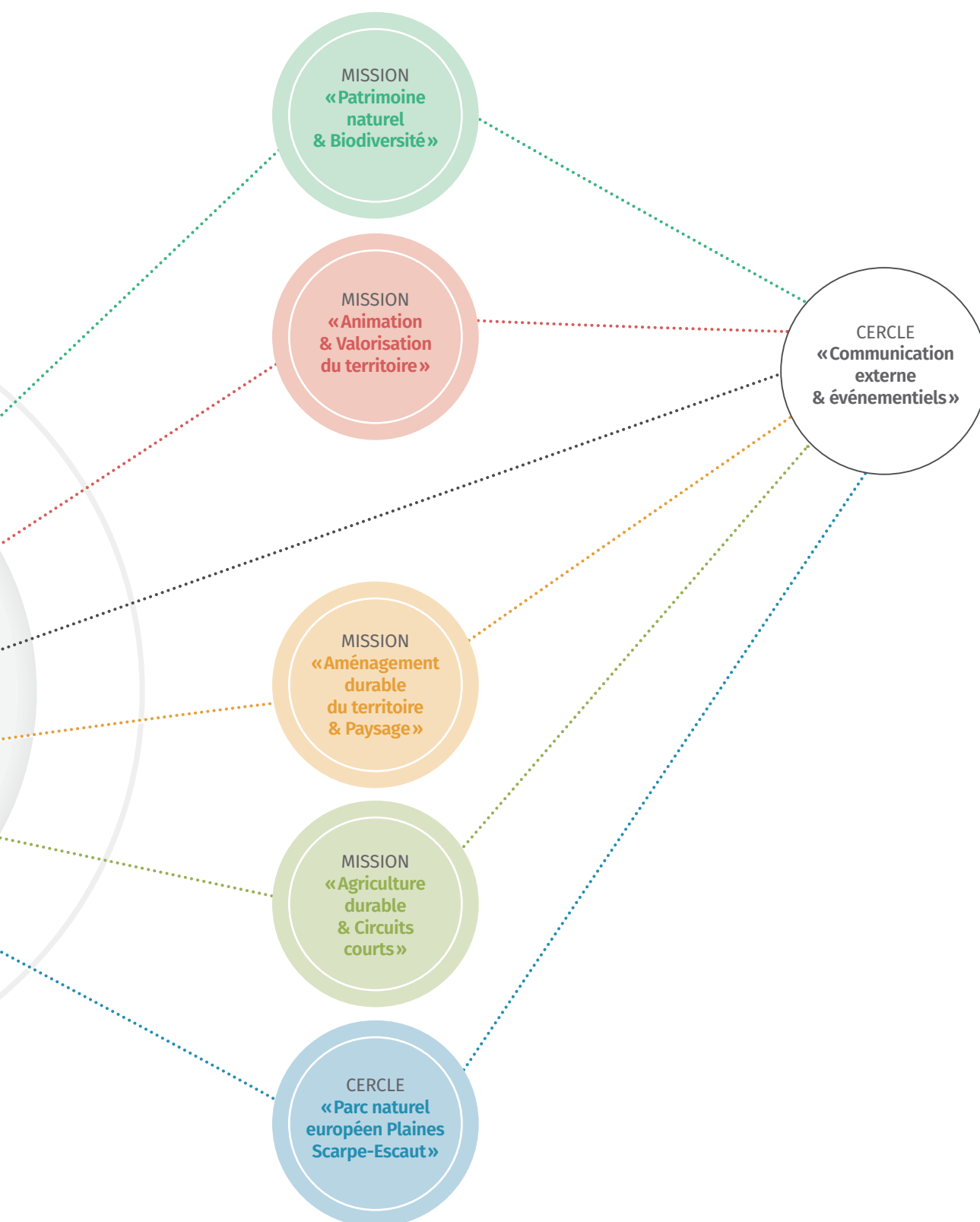


# GOVERNANCE PARTAGÉE STRUCTURATION

> JANVIER 2026

# 08







# COMPOSITION

## DE LA COMMISSION DE GESTION DU PNPE

09

\* En gras, les administrateur.ices

STRUCTURE	REPRÉSENTANTS
<b>MEMBRES FONDATEURS</b>	
Alain QUINTART	
<b>Alain CARION</b>	
COMMUNE D'ANTOING	<b>BOCQUILLON Grégory</b>
	DESMET Lucas
	HELLIN Eloïse
	OLIVIER Marjorie
COMMUNE DE BELŒIL	VINCENT Samuel
	DEGAND Jean-Vincent
	DELPLANQUE Benoît
	DUBOIS Catherine
	GALAND Antony
<b>Vice-Présidente</b>	<b>VANDENABEELE Alicia</b>
COMMUNE DE BERNISSART	CANGE Stacy
	DE DUVE Caroline
	<b>MONNIEZ Claude</b>
	DEJAEGHERE Nicolas
COMMUNE DE BRUNEHAUT	WATTIEZ Frédéric
	FREDERIC Henri
	<b>GERARD Pierre</b>
	GERNEZ Jean-François
	VINCKIER Philippe
COMMUNE DE PÉRUWELZ	LEJEUSNE Etienne
	<b>ABABIO Jimmy</b>
	RENARD Simon
	DETOMBE Yanis
	VANDEWATTYNE Xavier
	CAULIER Sylvie





COMMUNE DE RUMES	BERTON Céline
	DESCHRYVER Angèle
	GHISLAIN Jérôme
	MINET Marie-Hélène
COMMUNE DE TOURNAI	<b>SEILLIER Roxane</b>
	HUART Quentin
	MITRI Caroline
	TOMME Sabine
IDETA	<b>VANDECAVEYE Emmanuel</b>
	VANZEVEREN Gwenaël
	BOITE Armand
	<b>DEPUYDT Thierry</b>
PROVINCE DE HAINAUT	MARGHEM Marie-Christine
	PETIT Emeline
	DUDANT Gauthier
	En cours de désignation
FONDATION RURALE DE WALLONIE	En cours de désignation
	En cours de désignation
	En cours de désignation
	En cours de désignation
NATAGORA RÉGIONALE CENTRE-OUEST HAINAUT	<b>DUBRULLE Régine</b>
	SQUERENS Nathalie
CERCLES DES NATURALISTES DE BELGIQUE	FOUCART Arnaud
	BOUCHEZ Sabine
FÉDÉRATION WALLONNE DE L'AGRICULTURE	<b>CALONNE Eddy</b>
	D'ARIENZO Antonio
FÉDÉRATION UNIE DES GROUPEMENTS D'ÉLEVEURS ET D'AGRICULTEURS	BOSSAERT Marc
	SLABBINCK Jacques
CONTRAT DE RIVIÈRE ESCAUT-LYS ASBL	DUHEM Didier
	FAUX Jacques
	DOUCHIES Tiffany
	MINETTE Franck



# COMPOSITION

## DE LA COMMISSION DE GESTION DU PNPE

OFFICE DE TOURISME DE BELŒIL	RICOTTA Carmelina
ARCHÉOSITE D'AUBECHIES	GILLET Evelyne
FOYER SOCIO-CULTUREL DE BELŒIL	LOMBART Meggie
OFFICE DU TOURISME D'ANTOING	FARINEAU Emilie DEGREMONT Alexis
BRUNEHOUT VALORISATION	<b>Président</b> DESEVEAUX Charles WACQUIEZ Nathalie
CRIE MOUSCRON	BATAILLE Gatien
MAISON CULTURE TOURNAI	GOUALI Sawsanne FHEILE Claude
NATAGRIWAL	BONNET Marine DIERYCK Grégoire
CULTURE.WAPI	MENDES Inès
ADL BERNISSART	STORTONI Véronique
WAPI 2040	DA COSTA Toni
ASSOCIATION DES GUIDES DU PAYS BLANC	MASQUELIER Marie-Line
FOYER SOCIOCULTUREL D'ANTOING ASBL	MULLER Laurence
CENTRE DE POPULICULTURE DU HAINAUT ASBL	PULEO Stefano
CARAH	DELBECQ Bérengère
LES JARDINS BIOS DU HAINAUT	BRASSEUR Thierry
CERCLE D'HISTOIRE LOCALE DE BRUNEHOUT	OCKERMAN Nicolas DURENNE Martine
WATERINGUE KAIN POTTES	HOLVOET Philippe DEFFONTAINES Chrysole
CERCLE D'HISTOIRE ET D'ARCHÉOLOGIE DES 2 VERNES	KAJDANSKI Dimitri VANUXEM Henriane
MUSÉE D'HISTOIRE NATURELLE DE TOURNAI	REMY Christophe
IPALLE	DUPONT Laurent MOREAU Annaïg
CRIE HARCHIES	DEBRUE Anne-Laurence DENONNE Guillaume
ARAHO	<b>NOIRHOMME Barbara</b> WESTRADE Jean-François
FONDATION PÉVÈLE	LECLERCQ Bernard TONNEL Hervé
FONDATION MOULIN DE THIMOUGIES	<b>Trésorier</b> VANDEGHINSTE Thierry DEMEYER Vincent



# COMPOSITION

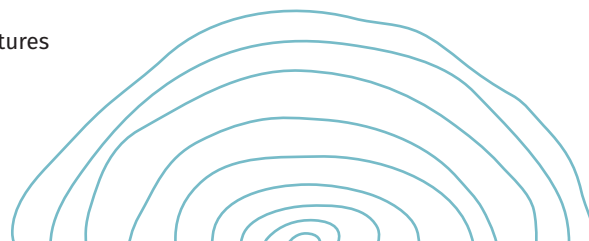
## DU GROUPE D'ACTION LOCALE DES PLAINES DE L'ESCAUT

MAYERUS	Valérie	Accueil champêtre en Wallonie asbl	
SAVIGNAT	Lucile	Agence de Développement local de Bernissart	
STORTONI	Véronique	Agence de Développement Local de Bernissart	
LEBAILLY	Clovis	Archéosite d'Aubechies	Administrateur
DA COSTA	Toni	Artifoire d'Hollain asbl	
VAN GENECHTEN	Dany	ARTIFOIRE d'Hollain asbl	Administrateur
QUINTART	Alain	Centre Culturel de Bon-secours asbl	
SIRJACOBS	Marie-Gabrielle	Centre culturel de Bon-secours asbl	
STAMANNE	Marilyn	CNB Tournaisis	Trésorière
MAHIEU	Pierre	Comité de sauvegarde du Pont Royal	Administrateur
BOCQUILLON	Grégory	Commune d'Antoing	Administrateur
LEKOEUCHE	Enguerrand	Commune d'Antoing	
PATELLI	Adeline	Commune de Belœil	
CARION	Alain	Commune de Belœil	Administrateur
WATTIEZ	Frédéric	Commune de Bernissart	Administrateur
SAVIGNAT	Lucile	Commune de Bernissart	
DESEVEAUX	Charles	Commune de Brunehaut	Administrateur
VINCKIER	Philippe	Commune de Brunehaut	
DUFOUR	Vincent	Commune de Péruwelz	
RENARD	Simon	Commune de Péruwelz	Président
GHISLAIN	Jérôme	Commune de Rumes	Administrateur
HUART	Jean-François	Commune de Rumes	
LEUNEN	Christian	CSC Hainaut Occidental	Vice-Président
DELBECQ	Bérangère	DIVERSIFERM-CARAH asbl	
ROBETTE	Bernard	DIVERTimi	
FAUX	Jacques	Ferme Saint Michel	
VANDEPUTTE	Anne-Marie	Ferme Saint Michel	
HUICQ	Céline	Foyer socioculturel d'Antoing asbl	
MULLER	Laurence	Foyer socioculturel d'Antoing asbl	
COPPENS	Arnaud	Foyer socio-culturel de Péruwelz ARRET 59 asbl	
DECHAMPS	Julie	Foyer socio-culturel de Péruwelz ARRET 59 asbl	
DUPRIEZ	Pierre	GAC Le Court-Circuit	
SIMONS	Cécile	GAC Le Court-Circuit	
VERSTRAETE	Gilbert	GARA	Administrateur
MESTDAG	Camille	Ideta	
COQUETTE	Stéphane	Médiathèque communale Charles Deberghes	
SWINNEN	Vincent	NATAGORA asbl	
GOSSELIN	Matthias	Natagora Section Hainaut ouest	
RICOTTA	Carmelina	Office du Tourisme de Belœil asbl	
LEPLAT	Reinold	Parc naturel des Plaines de l'Escaut	Administrateur
LEQUEUX	Pauline	Voie de l'Etre	



# ACRONYME

<b>ADAGE</b>	Association pour le Développement, l'Administration et la Gestion des Equipements du Parc naturel
<b>AFR</b>	Aménagement foncier rural
<b>AG</b>	Assemblée générale
<b>CA</b>	Conseil d'administration
<b>CARAH</b>	Centre pour l'Agronomie et l'agro-industrie de la Province de Hainaut
<b>CCATM</b>	Commission consultative pour l'aménagement du territoire et la mobilité
<b>CNB</b>	Cercles des Naturalistes de Belgique
<b>DAFOR</b>	Direction de l'Aménagement Foncier Rural
<b>DEMNA</b>	Direction de l'Etude du Milieu Naturel et Agricole
<b>GAA AERE</b>	Groupe d'agriculteurs en agro-écologie "AgroEcologie et Résilience"
<b>GAL</b>	Groupe d'Action Locale
<b>GECT</b>	Groupement Européen de Coopération Territoriale
<b>GON</b>	Groupe ornithologique du Nord
<b>LVR</b>	Ligne de vue remarquable
<b>OAD</b>	Outil d'aide à la décision
<b>PAC</b>	Politique agricole commune
<b>PIP</b>	Périmètre d'intérêt paysager
<b>PnEPSE</b>	Parc naturel européen Plaines Scarpe-Escaut
<b>PNPE</b>	Parc naturel des Plaines de l'Escaut
<b>PVR</b>	Point de vue remarquable
<b>PwDR</b>	Programme wallon de Développement Rural
<b>RNA</b>	Réserve naturelle agréée
<b>RND</b>	Réserve naturelle domaniale
<b>SCT</b>	Société des carrières du Tournaisis
<b>SPW-MI</b>	Service Public de Wallonie - Mobilité/Infrastructures
<b>ZIT</b>	Zone d'Immersion Temporaire

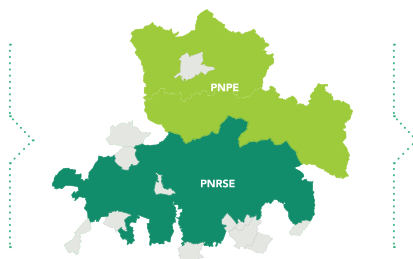
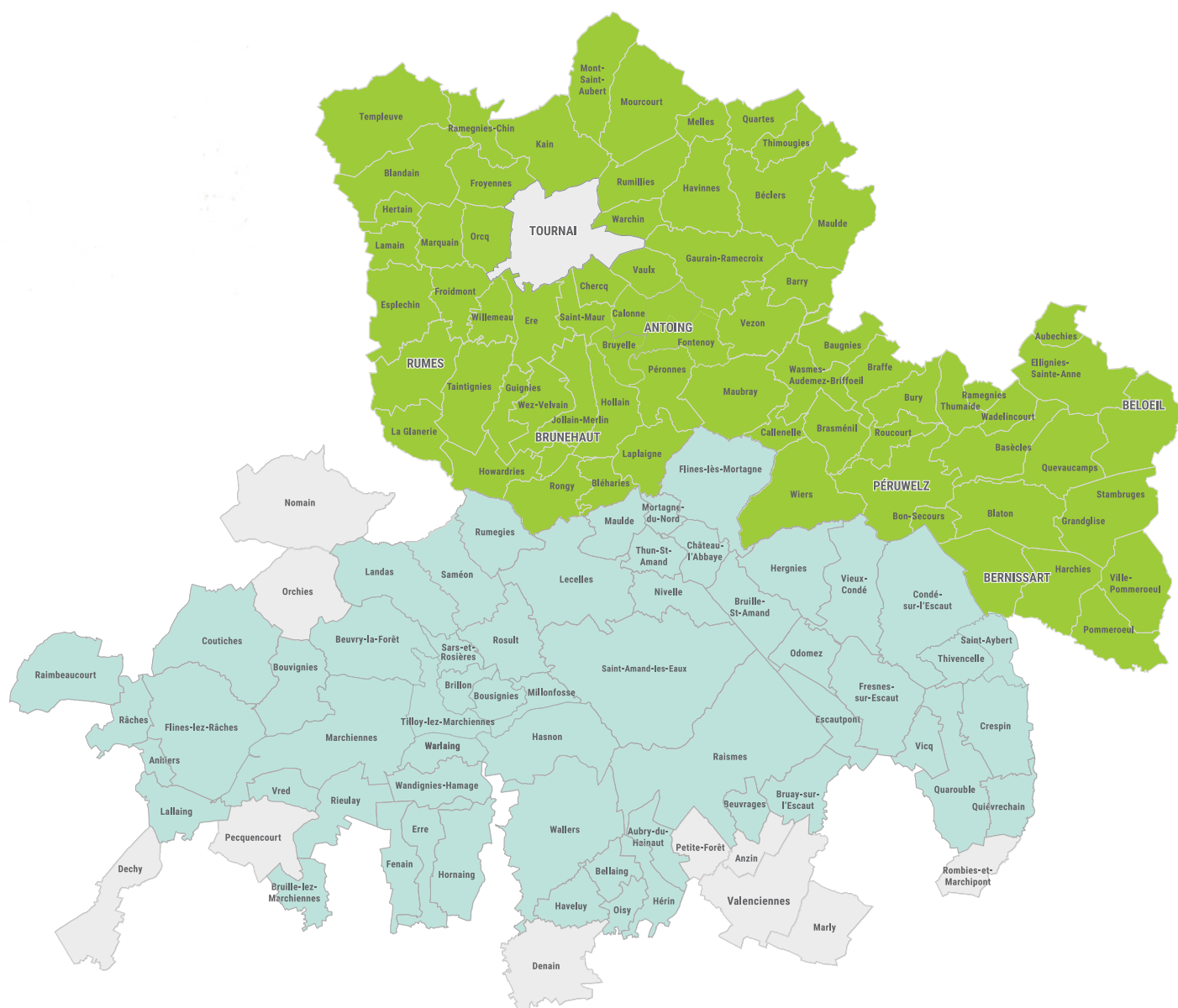




# LE P<sup>N</sup>EPSE

Le Parc naturel des Plaines de l'Escaut (PNPE)  
est associé au Parc naturel régional Scarpe-Escaut (PNRSE)  
pour former le

## PARC NATUREL EUROPÉEN PLAINES SCARPE-ESCAUT





**Parc naturel**  
**PLAINES**  
**DE L'ESCAUT**

**Parc naturel  
des Plaines de l'Escaut**

Rue des Sapins 31  
B - 7603 Bon-Secours  
Tél. +32 [0]69 77 98 70  
info@pnpe.be  
[www.plainesdelescaut.be](http://www.plainesdelescaut.be)



**Interreg**  
France-Wallonie-Vlaanderen

